

CASE & STILI

AUT 8,00 € - BECUD € - D 10,50 € - PPE GUNT 7,50 € - UK 7,00 £ - SWEDEN 10,00 SEK



FRANCESCA CAVALLIN PASSIONE COUNTRY

PARIGI
L'IMPRONTA ITALIANA

NEW YORK
LE SCELTE ULTRA
CONTEMPORARY

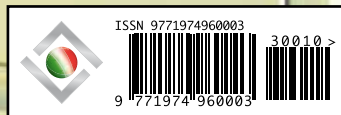
ROMA
UNA VIVACE ANIMA
BORGHESE

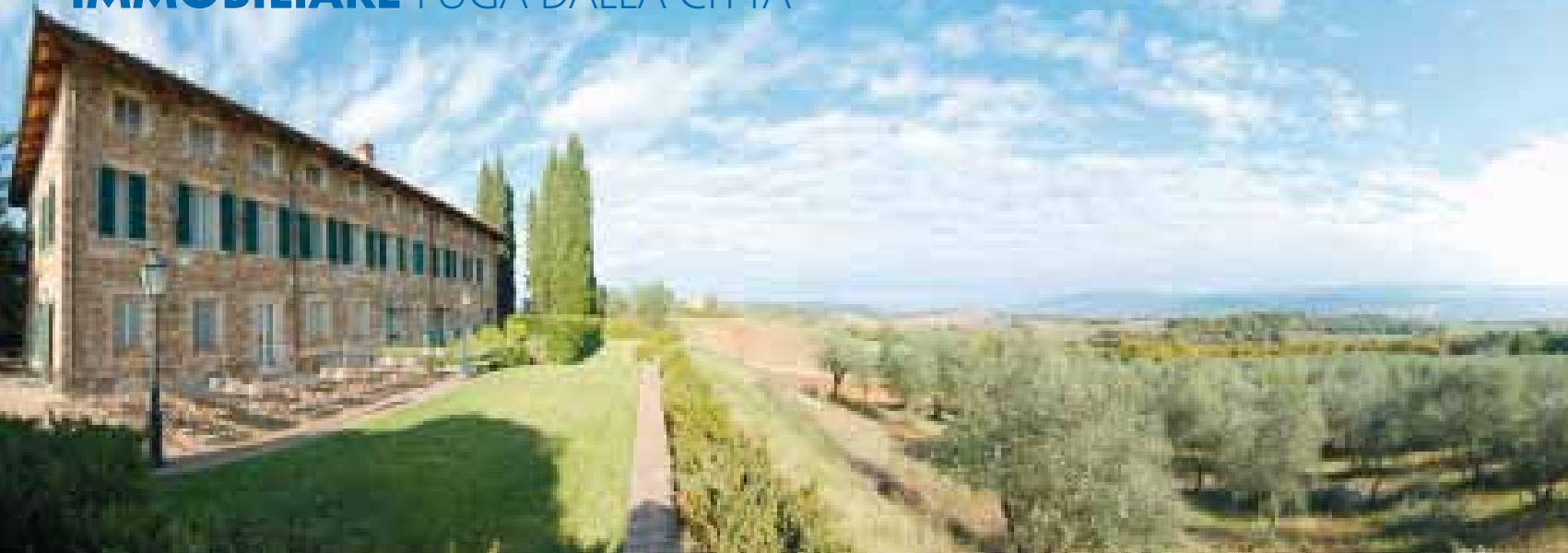
IMMOBILIARE
FUGA DALLA CITTÀ:
IN CAMPAGNA
PER CAMBIARE VITA

UN MONDO DI IDEE

ARCHITETTURA, DESIGN E EDILIZIA A MILANO
NOVITÀ E TENDENZE A MADE EXPO

OTTOBRE 2013 - € 4,50





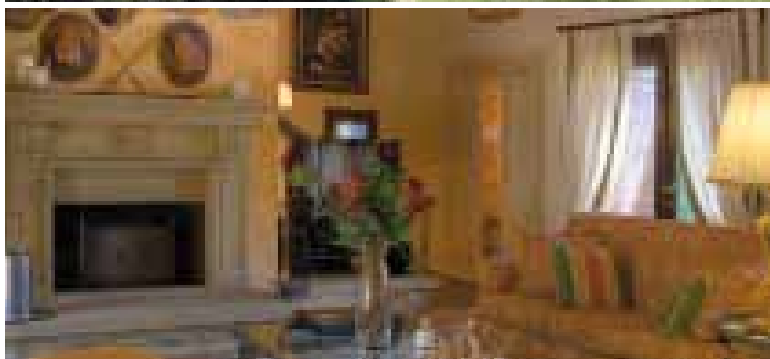
PROFUMO DI NATURA

UN CASALE IN MAREMMA

Una superficie complessiva di circa 4000 mq con un terreno di 300 ettari, di cui 10 ad uliveto, 140 a seminativo e il resto a bosco, circonda e arricchisce questa villa di pregio oggi adibita a relais, con annessa azienda agricola. La villa, immersa nella natura della Maremma Toscana, dispone di 14 camere da letto con bagno privato e di sei appartamenti, tutti finemente arredati e dotati di ogni comfort. L'azienda agricola vanta un'importante produzione di olio e i terreni sono circondati da fitti boschi, che rendono possibile la pratica dell'agricoltura biologica ad alti livelli. Prezzo: su richiesta (info: Lionard Exclusive Real Estate, tel. 0573.500774, www.lionard.com)

LOCALITÀ GROSSETO
SUPERFICIE 3000 MQ
CAMERE LETTO 14 + 14 BAGNI
PISCINA SÌ
PREZZO SU RICHIESTA





LOCALITÀ SIENA
SUPERFICIE 325 MQ
CAMERE LETTO 5 + 5 BAGNI
PISCINA SÌ
PREZZO SU RICHIESTA

IN STILE LOCALE

FINITURE TIPICHE A SIENA

Ristrutturata di recente, questa villa si caratterizza per i toni caldi e accoglienti e per i materiali tipici toscani come il cotto, la pietra a vista e il legno massello con cui è stata realizzata. L'ingresso si apre su un ampio open space da dove si accede a due camere da letto, di cui una con bagno privato. Al piano terra si trovano una sala da pranzo con cucina abitabile, un soggiorno con camino e un ripostiglio, mentre al piano superiore si trovano altre due matrimoniali con bagno privato e due terrazze. A completare la villa, la romantica torretta all'interno della quale è stata ricavata una suite e il grande parco con alberi da frutto, piante di limoni, una zona coltivata ad uliveto con 150 piante produttive, la grande piscina con gazebo e l'area barbeque. Prezzo: su richiesta (info: Lionard Exclusive Real Estate, tel. 0573.500774, www.lionard.com)

TRA I VIGNETI

UNA VILLA SU DUE LIVELLI

Immersa nella campagna piemontese, la villa si estende complessivamente su una superficie di circa 2.200 mq e comprende anche un'azienda agricola circondata da oltre 14 ettari di terreno. L'azienda annessa alla villa dispone di 6 ettari di vigneti ai quali si deve la produzione di ottimi vini certificati, ottenuti dalla coltivazione di vigne biodinamiche e conservati in cantine perfettamente attrezzate. La villa si sviluppa su due livelli: al piano terra si trova un'ampia sala da pranzo con camino, una cucina, cinque camere da letto con bagno e una suite con sala da pranzo ed angolo cottura. Al piano superiore, due bagni, un vano adibito a lavanderia e un appartamento con angolo cottura, sala da pranzo con balcone, camera da letto e bagno. Sullo stesso livello sporge una spaziosa terrazza con vista sul cortile e sulla piscina. Prezzo: su richiesta (info: Lionard Exclusive Real Estate, tel. 0573.500774, www.lionard.com)

LOCALITÀ ALESSANDRIA
SUPERFICIE 2.200 MQ
CAMERE LETTO 5 + 1 SUITE
PISCINA SÌ
PREZZO SU RICHIESTA

